

Dual 2x9 dBi Patch Antenna 2.4 GHz

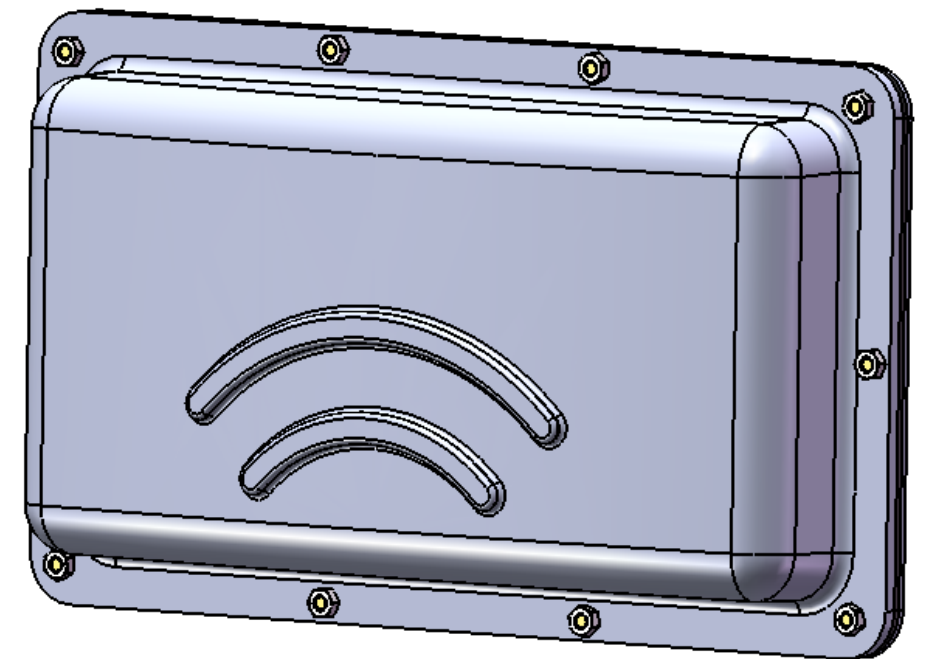
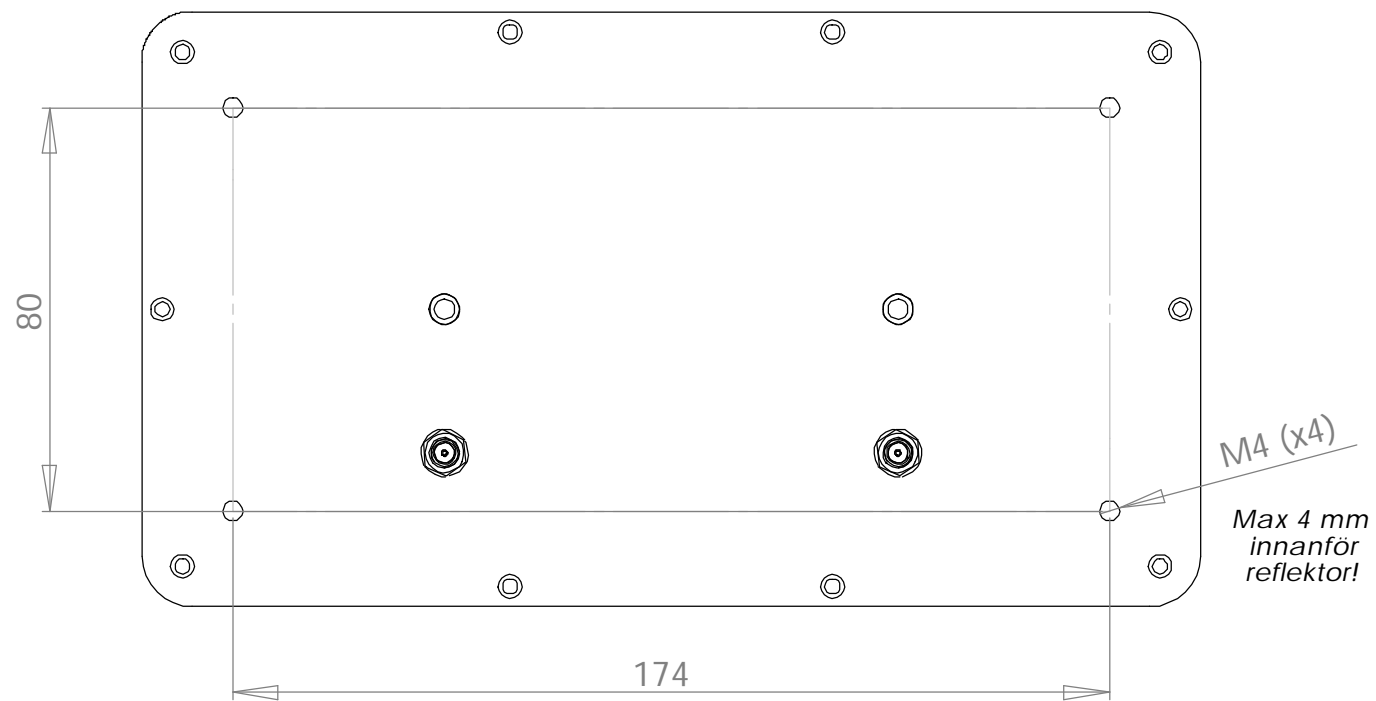
Artnr 9971028-1.

Panelantenn med två st patchantennelement på vardera 9 dB gain, öppningsvinkel 60 deg az/el, kontakter SMA chassi hona. Mycket robust radom i ABS/ASA (RAL7035).

Används för fordon och inbyggnad i industriella system. Monteras på kapsling eller panel med 4 st M4.

Diversitet eller 2-MIMO.

Frekvensband 2400-2485 MHz. VSWR max 1:1.5.



Konstruerad av NG	Granskad av	Datum 2013-05-10	Ritningsnummer 9971028-1-1	Generell tolerans ±0.1	Generell yt-jämnhet, Ra	Vyplacering 	Skala 1:1.5
Ägare RADIOLAGET			Titel/Benämning Dual 2x9 dBi Patch Antenna 2.4 GHz		Material	Utgåva 1	Blad